

Sikorsky

A United Technologies Company

Wymagania Polskich Zakładów Lotniczych
Sp. z o.o. odnośnie szpul na przewody

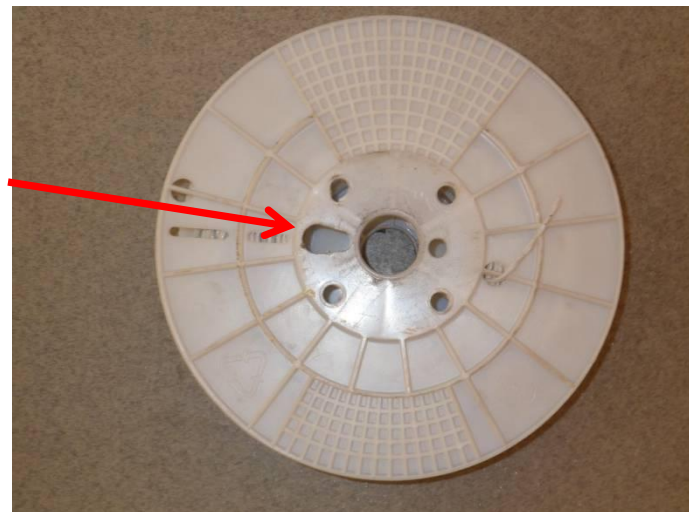
10.10.2012

Company Private

REKOMENDOWANE RODZAJE SZPUL



Bardzo ważnym elementem są otwory, które wskazują strzałki. Służą one do wprowadzenia „zabieraka” maszyny i są niezbędne do jej prawidłowej pracy



Te szpule mimo, że kartonowa i drewniana również mogą być (mają otwór na zabierak i odpowiednie wymiary) ale gdyby było to możliwe wolelibyśmy szpule z tworzywa sztucznego (patrz powyżej).



PRZYKŁADY NIEWŁAŚCIWYCH RODZAJÓW

SZPUL

Szpule tego typu nie nadają się do naszej maszyny i nie mogą być używane. W przypadku „czarnej” brak odpowiedniego otworu na „zabierak” (widoczne na zdjęciu otwory są zbyt duże i powodują niewłaściwe naciągnięcie przewodu).

W przypadku szpuli z prawej strony zbyt duży otwór środkowy całkowicie uniemożliwia umieszczenie szpuli w maszynie.



ZALECANE WG. PRODUCENTA MASZYNY

ROZMIARY SZPUL

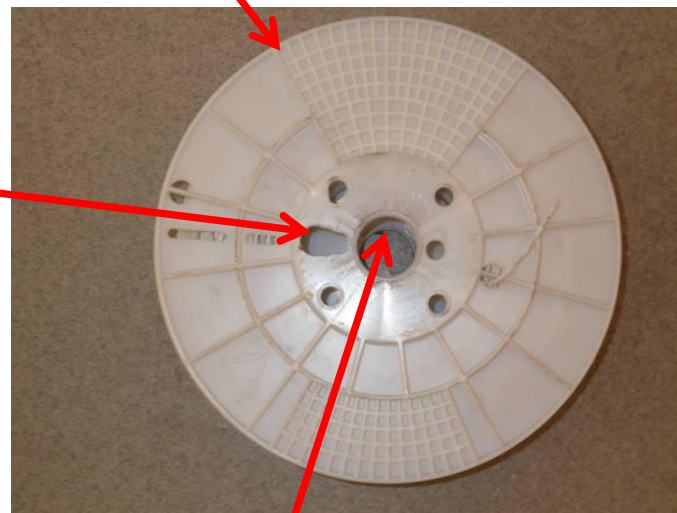
Max waga szpuli 20 kg

Max średnica szpuli 393 mm



Max szerokość szpuli 300 mm

Otwór na zabierak



Minimalna wielkość otworu środkowego 25mm

Uwaga: Szpule, które określiliśmy jako zalecane spełniają powyższe parametry